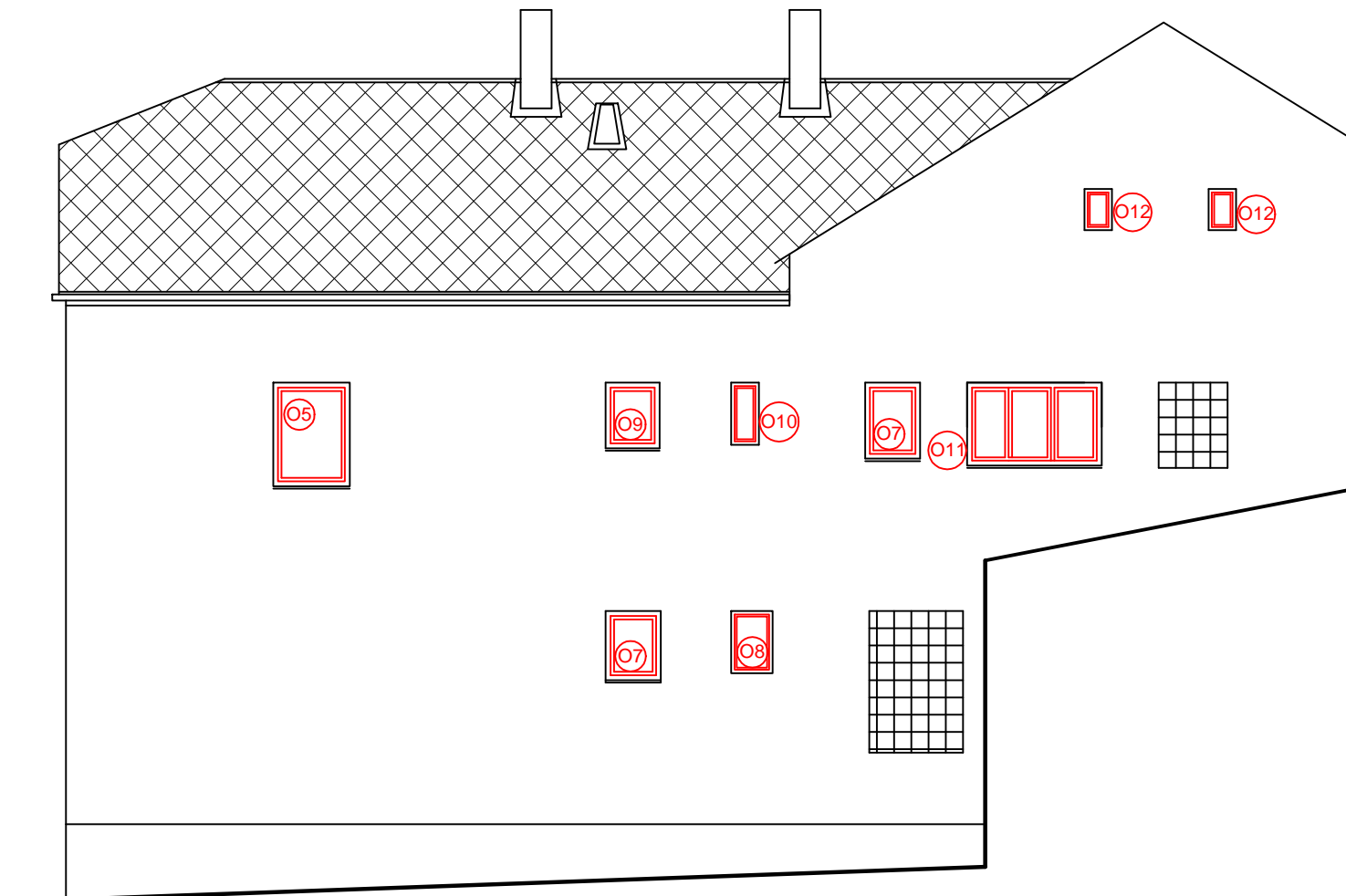
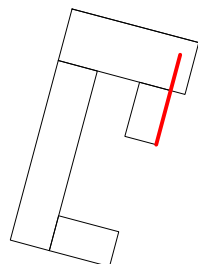


schéma:



VYUŽITO ZAMĚŘENÍ STÁVAJÍCÍHO STAVU BD Ing. Arch. Rosteckého.

ARCHITEKT:	ZODP. PROJEKTANT:	VYPRACOVAL:	KRESLIL:	
		Mgr. JIŘÍ TICHÝ	Mgr. JIŘÍ TICHÝ	
		MAYEROVA 1065, HORAŽDOVICE		
KRAJ:	ZÁPADOČESKÝ	MĚST. ÚŘAD:	HORAŽDOVICE	
INVESTOR:	MĚSTO HORAŽDOVICE, Mírové Náměstí 1, Horažďovice			
AKCE :	VÝMĚNA OKEN BYTOVÝ DŮM Mírové Náměstí č.p. 4, Horažďovice			PROVEDENÍ ROZPOČTU
				DATUM: 07/2016
OBSAH :	POHLED OD VÝCHODU			MĚŘÍTKO: Č.VÝKR. 1:100 4.